

## AutoCAD 2006 - 2007 用 KmenuR インストールガイド

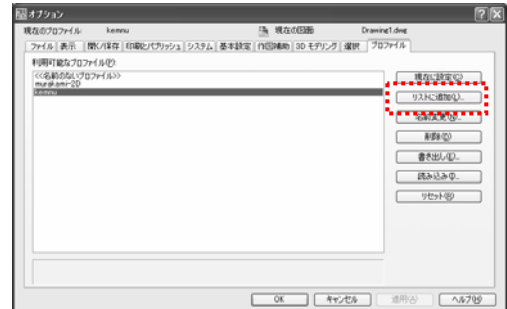
AutoCAD 2006 - 2007 用の KmenuR はレギュラー版専用です。

AutoCAD LT へのインストールは確認していませんし、ロードできたとしてもレギュラー版専用のコマンドマクロが含まれているため、正常に動作しません。

### 1.

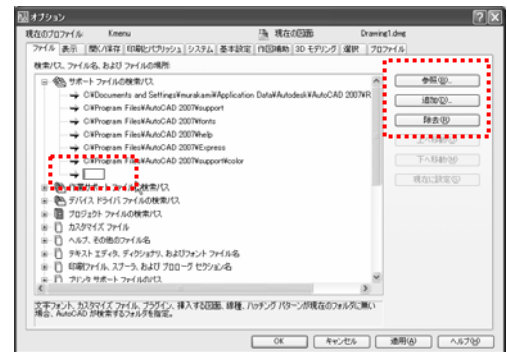
事前にカスタマイズ用のプロファイルを用意します。  
 カスタマイズに失敗しても簡単に元の環境に戻せます。

※ただし、AutoCAD カスタマイズファイル `cui` に書き込んだ変更内容は取り消せません。



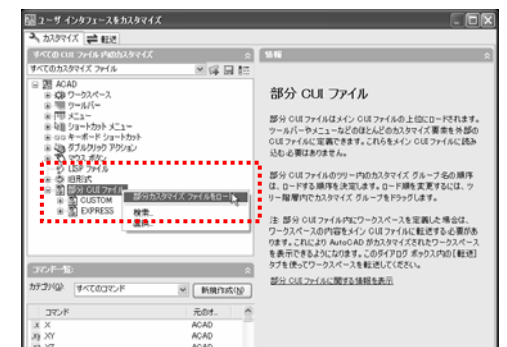
### 2.

[オプション]ダイアログ ボックスを開きます。  
 サポート ファイルの検索パスに、AutoCAD カスタマイズ  
 ファイル「`kmenur.cui`」とボタンのリソースファイル  
 「`kmenur.dll`」を保存した場所を追加する。



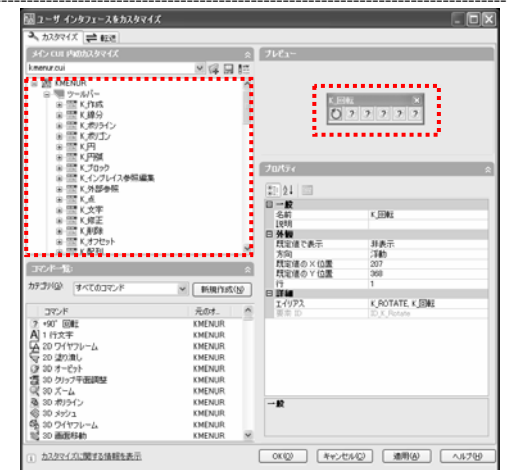
### 3.

[ユーザ インタフェースをカスタマイズ]ダイアログ ボッ  
 クスを開きます。  
**CUILOAD** コマンドを使用して部分 CUI ファイル  
 「`kmenur.cui`」をロードする。



### 4.

「`kmenur.cui`」に定義されているツールバーがロードされ  
 る。  
 ※アイコンは「？」マークで表示されますが大丈夫です。



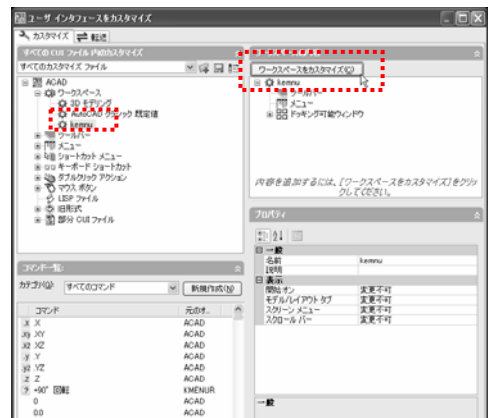
5.

KmenuR で使用するメニューとツールバーのセットを保存するため、新しいワークスペースを作成する。



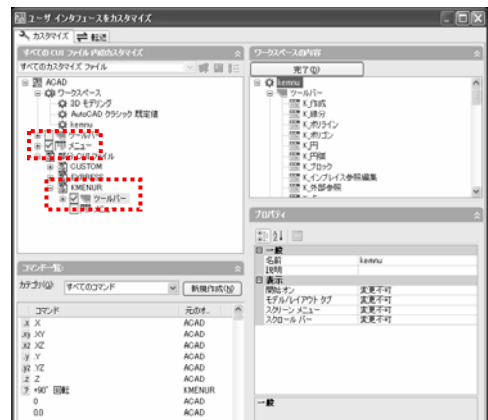
6.

KmenuR で使用するメニューとツールバーを選択するため、作成したワークスペースを選択して、[ワークスペースをカスタマイズ]ボタンをクリックする。



7.

メイン CUI の ACAD の「メニュー」と、KmenuR のツールバーのチェックをオンにする。



8.

KmenuR 用のワークスペースを「現在」に設定する。  
[OK]ボタンを押して、カスタマイズを終了して下さい。

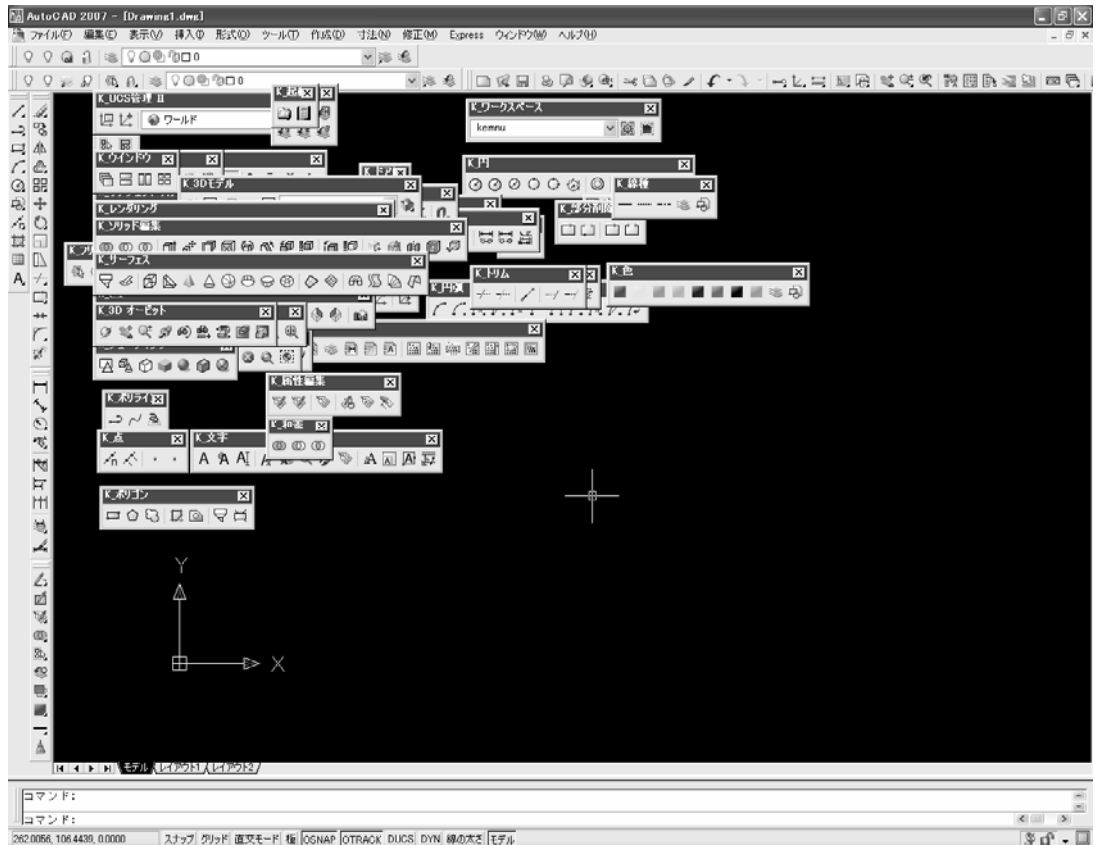


KmenuR のツールバーが画面いっぱいになり、大爆発する。

(最初から非表示になるよう設定すれば良かったのですが、許して下さい。)

ドッキングしていないツールバーは[X]で非表示にしてください。

また、ツールバーはお好みで並べ替えて下さい。



※ 元の環境に戻したいときは、ワークスペースを切り替えるか、オプションのプロファイルを元の設定に戻して下さい。

「AutoCAD 2006 - 2007 用 KmenuR」は個人用に使用しているものを、暫定で公開するものです。十分に整理されていなかったり、動作のおかしいボタンも有るかもしれません。動作・修正等については一切保証しませんので、完全自己責任でご利用下さい。

「AutoCAD 2006 - 2007 用 KmenuR」はフリーウェアと同等の扱いですが、原則として再配布は認め  
ていません。

「AutoCAD 2006 - 2007 用 KmenuR」に対するクレームや、内容に関する問い合わせは一切受け付けません。それ以外、AutoCAD 2006 - 2007 用 KmenuR へのお問い合わせは、mura's home FeedBack フォームからお願いします。

「mura's home FeedBack <http://www.mura.sh/feedbacks/> 」

「AutoCAD 2006 - 2007 用 KmenuR」は、私個人の著作物であり、「AutoCAD 2006 - 2007 用 KmenuR」著作権、その他の権利は mura に帰属します。